



Actualités

classées par Date | Rubrique | Région

Accueil > Actualités > Hôtellerie

Atelier déco : L'hôtel Baume, au cœur du style art déco

jeudi 8 janvier 2015 16:08

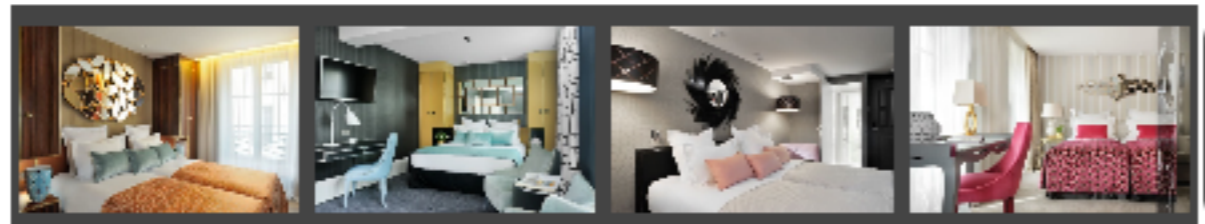
Retour

Réagissez Partagez Imprimer A+ A-

Paris (Vie) L'établissement revisite l'ambiance des années 1930 en six thématiques déclinées à travers le choix des couleurs, des luminaires, du mobilier, des bibelots et des papiers peints.



Chambre thème club.



Entièrement rénové, l'hôtel Baume (Paris, Vie) propose sa propre réinterprétation du style art déco. Le décor est signé par Interiors by T&T, agence d'architecture intérieure et de décoration basée à Compiègne. Il revisite l'ambiance des années 1930 à travers l'histoire de six personnages imaginaires, avec six thématiques de décoration déclinées par le choix des couleurs, des luminaires, du mobilier, des bibelots et des papiers peints.

Les boutons de portes comme des bouchons de flacon rappellent l'univers de la parfumerie. Dans les chambres, la mode est évoquée par un miroir auréolé de plumes d'autruche stylisées et placé à la tête du lit, ou encore des lampes inspirées des chapeaux bibis, dans des teintes rose, noir et or. L'architecture est mise en scène dans un univers graphique, où le gris métallique jouxte le noir et le cuir et où les papiers peints striés rappellent les lignes verticales des gratte-ciels. La thématique du cinéma joue sur le noir et blanc, avec des vedettes du grand écran en ombres chinoises, et des lampes spots de caméraman. La joaillerie, en coloris or, est symbolisée par les appliques à sautoirs en bronze. Le dernier thème évoque les soirées des Années folles et ses clubs feutrés, avec des murs en peau qui contrastent avec le bois foncé de macassar et des teintes camel, bleu et orange.

Enfin, l'hôtel classé 4 étoiles possède, fait rare dans la capitale, des terrasses privatives et des jardins aménagés dans certaines des suites, offrant une vue sur le patio ou sur les toits de l'Odéon.

Catherine Avignon

35 chambres parmi lesquelles : l'Unique (14 m2 + jardin d'hiver de 20 m2), la Modulable (30 m2), la Suite terrasse (45 m2), la Duplex (26 m2), la junior Suite (28 m2), les chambres classique ou supérieure (14 à 16 m2).

Tarifs : à partir de 160 € (chambre classique) à 540 € (suite terrasse)

L'esprit du lieu

Thibaut Fron, co-fondateur de l'agence Interiors by T&T

"L'hôtel de Baume est inspiré de l'esprit art déco, mais il y est plutôt suggéré que représenté. Nous avons préféré nous intéresser à des marqueurs forts pour l'évoquer, que nous avons par la suite réinterprétés."

Sylvia Harraut, directrice de l'hôtel

"Les clients fidèles ont redécouvert l'hôtel avec plaisir après la rénovation. Sa décoration art déco, réinterprétée dans une vraie modernité, permet à chacun de retrouver ses repères, se sentant dans un environnement familier, même s'il a été totalement modifié."

Les acteurs du décor

Carrelages : Porcelanosa, Marazzi ; **Robinetterie** : Noken ; **Baignoires** : Kaldewei • **Revêtement mural** : Arte, Osborne & Little • **Luminaires** : Artemide, Koket • **Chaises** : Designer's Guild, Osborne & Little, Casamance/Orion, Dedar, Marie's Corner, Nobilis, Knoll • **Bureaux, tables basses et mobilier** : design exclusive Interiors by T&T • **Appliques** : Porta Romana, Moooi • **Miroirs** : Christopher Guy

Hôtel Baume
7 rue Casimir Delavigne
75006 Paris
www.baume-hotel-paris.com/fr
Tél. : 01 53 10 28 50

Recevoir la newsletter quotidienne

Partager cet article :



Espace Abonnés

Etre alerté des nouveaux commentaires Signaler un abus

Réagir à cet article :

Publier

Hôtellerie

L'Écu de Bretagne rêve de grandeur

vendredi 13 mars 2015 10:43

Après avoir rénové son établissement, France Renucci, la gérante de l'établissement, souhaite agrandir son établissement avec... [Lire la suite](#)



Choice veut doubler son portefeuille en Europe d'ici à 2020

vendredi 13 mars 2015 09:34

Avec l'ouverture d'un siège à Amsterdam et la mise en place d'équipes européennes... [Lire la suite](#)



IHG va ouvrir trois gros porteurs en France

jeudi 12 mars 2015 15:41

En Europe, le groupe anglo-saxon a augmenté son parc de 8 000 chambres en 2014. Le parc français va quant à lui gagner 500 chambres supplémentaires. [Lire la suite](#)



Marriott vise les 150 000 hôtels en Europe d'ici à 2020

mercredi 11 mars 2015 17:09

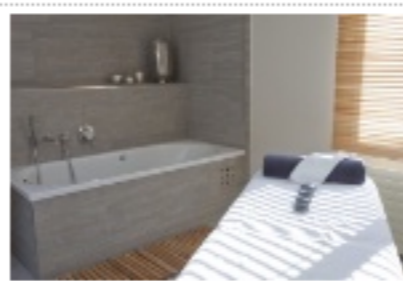
Au forum des investisseurs hôteliers de Berlin (IHIF), Arne Sorenson, le p.-d.g. du groupe hôtelier... [Lire la suite](#)



Savoir commercialiser son spa en interne

mercredi 11 mars 2015 16:17

La commercialisation interne est aussi essentielle que celle externe, car même une fois dans l'hôtel, un grand nombre de client ne pense... [Lire la suite](#)



Autres articles...

Blogs des experts



La cuisson sous vide à juste température expliquée
Bruno Goussault

“Blanquette de veau sous vide : comment la préparer et à quelle température la cuire ?”
Johann57

Tous les blogs des experts (42)

Vidéos



Autres vidéos



Focus

Salon du Sandwich & Snack Show, les 18 et 19 mars
+ Demande de badge gratuit

Vous avez la parole

PARTAGEZ VOTRE EXPÉRIENCE avec tous les professionnels de l'hôtellerie et de la restauration



Newsletter Quotidienne



Rechercher une formation une école



Besoin d'un renseignement ?

Ayez le réflexe Boîte à Outils



Salon - Agenda

